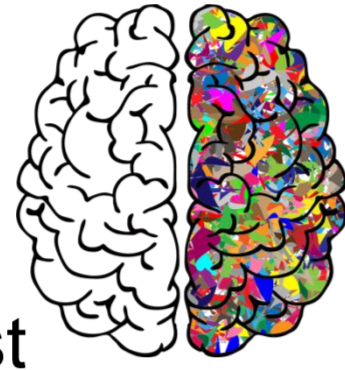


Klimawandel und unsere Gesundheit

Halbjährige Information über die UFS für den Landkreis GAP - Nr. 10 Frühjahr 2022

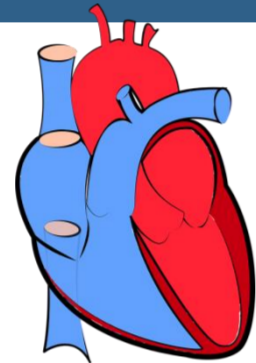
Gehirn

- Verschlechterung der mentalen Gesundheit
- Erhöhte Aggressivität
- Psychische Probleme / Angst vor z. B. Naturkatastrophen



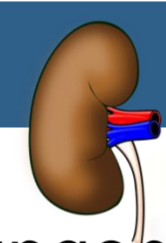
Herz

- Hitze belastet das Herz-Kreislaufsystem
- Erhöhte Gefahr vor Herzinfarkten



Nieren

Zunahme von Nierenerkrankungen



Besonders betroffen:

- Kinder
- Ältere Menschen
- Menschen mit Vorerkrankungen (wie z. B. Heuschnupfen, Asthma)



Du kannst etwas tun:

Um Dich zu schützen, kannst Du viel tun:

- Bewege Dich!
- Ernähre Dich gesund
- Damit schützt Du auch gleichzeitig das Klima!



Wird mein Körper beeinflusst?

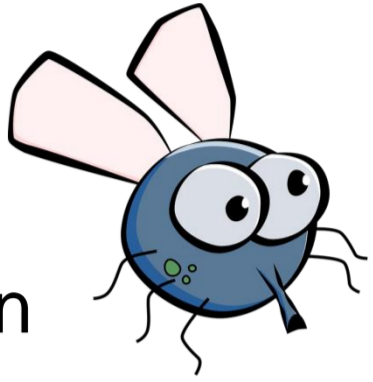
JA! Und zwar in allen Bereichen!

Höhere Temperaturen

→ Mehr Hitze belastet den Körper

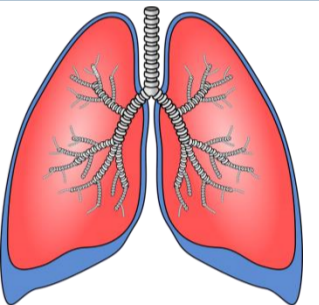
→ Mehr Infektionen durch z. B. Zecken

→ Weniger Trinkwasser



Lunge

- Mehr Atemwegserkrankungen (z. B. Asthma)
- Schlechte Luft ist schlecht für die Lunge



Schwangerschaft

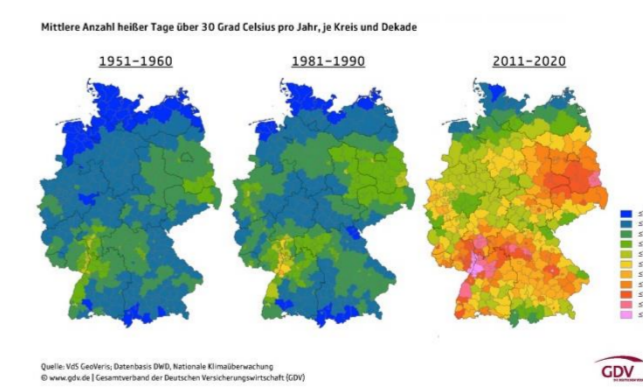
- Zunahme von Frühgeburten während Hitzewellen
- Erhöhtes Risiko für Probleme während der Schwangerschaft und Kindestod



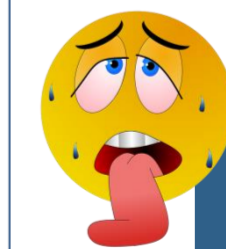
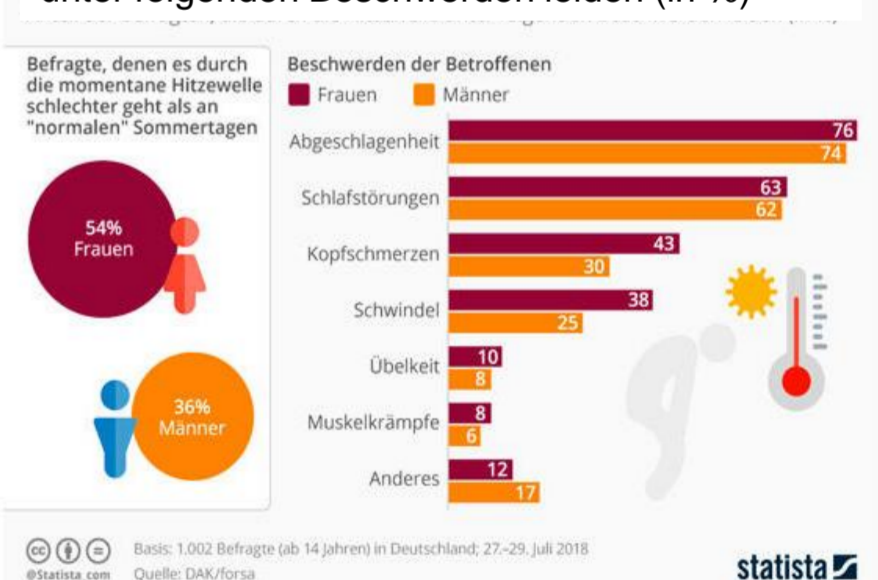
Das hat sich bereits verändert!

Seit 1951 haben die **Hitzetage in Deutschland stark zugenommen.**

Die Abbildung zeigt, was das mit unserem Körper macht!



Anteil der Befragten, die durch die Hitzewelle unter folgenden Beschwerden leiden (in %)

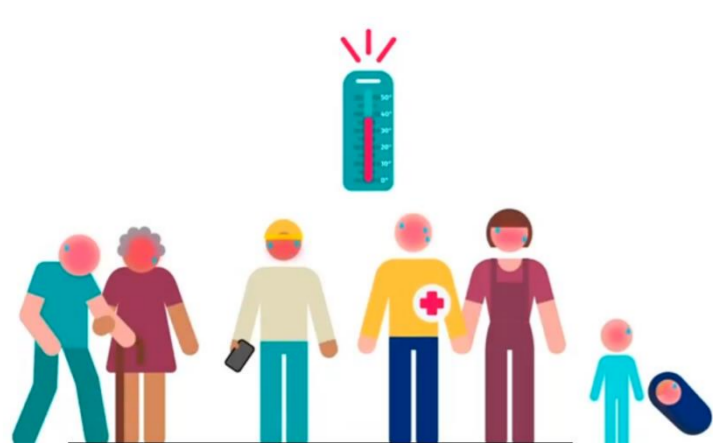


Nächstes Poster:

CO₂ weltweit

Du willst es genauer wissen?

Hier gibt es ein tolles Video dazu!



Quelle: gesund.bund.de

Kontakt und Information

Dr. Inga Beck
Referentin für Öffentlichkeitsarbeit
Umweltforschungsstation Schneefernerhaus
Zugspitze 5
D-82475 Zugspitze
Tel: +49 8821 924 145
Fax: +49 8821 924 203
E-Mail: i.beck@schneefernerhaus.de



Homepage:
www.schneefernerhaus.de



Die UFS bei Facebook

Interesse an einem Besuch? → einfach anfragen:
anfrage@schneefernerhaus.de